

trivum RP341

Artikelnummer: 300016

EAN: 4260393850170

Die trivum Audioaktoren im praktischem REG-Gehäuse sind flexible Musiksysteme für die Hutschienenmontage. Alle Modelle können frei miteinander kombiniert werden und sind schon wenige Minuten nach der Installation betriebsbereit.

Verschiedene Musik-Streaming-Dienste* sowie AirPlay dienen als Musikquellen. Des Weiteren können Audiodateien von einer NAS wiedergegeben werden. Alle REG-Modelle unterstützen zu diesem Zweck diverse Audioformate mit einer Samplingrate bis zu 96 kHz.

Mit dem trivum RP341 können bis zu vier Stereo-Zonen betrieben werden. Der integrierte Verstärker hat eine Ausgangsleistung von 8x 30 Watt bei 4 Ohm. Der RP341 hat zusätzlich einen Antennenanschluss für den UKW-Empfang sowie zwei Line-In Eingänge (balanced und unbalanced) für externe Audioquellen. Ein Line-Out Ausgang und die Volume Control Schnittstelle ermöglichen die Erweiterung des Audio Multiroom Systems mittels weiterer trivum Komponenten.

Die Steuerung erfolgt über weitere Komponenten der trivum CONTROL-Reihe, einem Webbrowser oder über KNX.

*Setzt ein gebührenpflichtiges Abonnement des Diensteanbieters voraus.



Einfache Konfiguration

Die Konfiguration erfolgt über jedes browserfähige Endgerät – ohne Installation und weitere Software.



Streaming

Der eingebaute Streaming-Client ermöglicht die Wiedergabe von Internetradio und Musikstreams, als auch der eigenen Musiksammlung via AirPlay oder von einer NAS.



Formate

Unterstützung für die gängigsten Audioformate wie MP3, AAC, ALAC, Flac und WMA.



Verstärker

Vier digitale Endstufen mit Closed-Loop-Technik und einem hohem Wirkungsgrad von >90% sorgen für ausreichend Leistung und bleiben dennoch kühl.



Kräftiger Sound und individuelle Anpassung

Eine einfache Einstellung für Bässe und Höhen bietet genügend Spielraum für den persönlichen Geschmack. Für umfangreichere Soundoptimierungen steht ein professioneller Equalizer zur Verfügung.



KNX

Alle Modelle der REG-Reihe können über einen KNX/IP-Router vollständig in ein KNX-System integriert werden. Sowohl Steuerungsbefehle als auch Statusmeldungen können dann gesendet/empfangen werden.



Visualisierung

Integration in die Visualisierung von Jung FAP, Hager Domovea und Gira HomeServer möglich.



Analog Eingang

Ermöglicht den Anschluss einer externen Audioquelle. So kann z. B. der Sound vom TV in jeder Zone abgespielt werden.



UKW-Radio

Mit dem integrierten UKW RDS Tuner lassen sich zudem die lokalen Radiosender empfangen.



Funktion

Hi-Fi-System für die Hutschienenmontage mit eingebautem Verstärker für die Wiedergabe von Streaming-Quellen, UKW-Radio sowie einer analogen Audioquelle in bis zu 4 Zonen.

Gehäuse

Material	ABS Kunststoff
Farbe	grau
Breite	9 TE (159 mm)
Gesamtgewicht	300 g
Montage	DIN Hutschiene

Audiowiedergabe

Streaming	NAS, TuneIn, AirPlay, Online-Musikdienste ¹
Radio	UKW RDS Radio (x1)
ext. Quellen	analog (x1)
Musikformate	MP3, AAC, ALAC, Flac, WMA
Auflösung	bis 96 kHz

Anschlüsse

Ethernet	RJ-45 (x1)
Radio	2-polige Anschlussklemmen (x1)
Line-In (analog) (unbalanced)	4-polige Anschlussklemmen (x1)
Line-In (analog) (balanced)	RJ-45 (x1)
Line-Out (analog)	4-polige Anschlussklemmen (x1)
Volume Control	4-polige Anschlussklemmen (x1)
Lautsprecher	4-polige Anschlussklemmen (x4)

Verstärker

Typ	Klasse D
Musikleistung (gesamt)	240 W @ 4 Ω
MUSikleistung (je Kanal)	30 W @ 4 Ω (x8)
Impedanz	4–8 Ω
Betriebstemperatur	-20...+50 °C

Stromversorgung

Betriebsspannung	24 V DC
max. Eingangsstrom	8 A
max. Leistungsaufnahme	192 W
Leistungsaufnahme im Leerlauf	< 2,5 W
Netzteil	nicht im Lieferumfang enthalten
Anschluss	2-polige Anschlussklemmen (x2)

Steuerung

trivum iPhone App, trivum TouchPad, KNX, Webbrowser

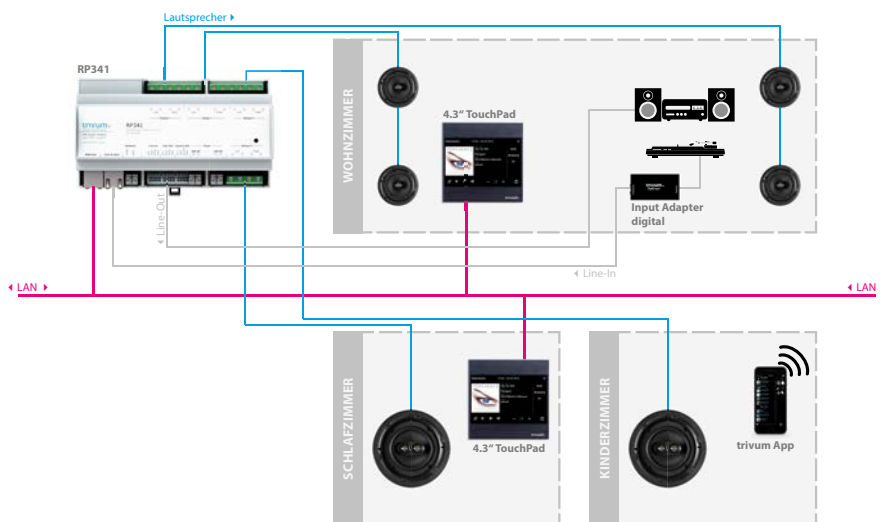
Konfiguration

Tool	Webbrowser Safari, Firefox, Chrome
Klangsteuerung	Balance, Höhen, Tiefen, 5-Band-EQ (vollparametrisch)

KNX²

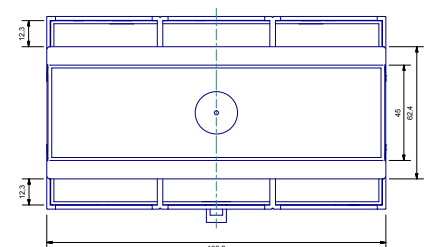
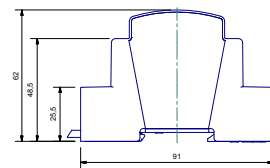
Funktionen	Zonenstatus, Quelle, Lautstärke, Textinformationen, Quellensteuerung, Aktionen
Visualisierung	Support für Gira HomeServer, Hager Domovea, Jung FAP
Anbindung	über KNX/IP-Router

Anschlussbeispiel



Maße

Alle Angaben in Millimeter.



¹ eine aktuelle Liste der unterstützten Online-Musikdienste finden Sie unter www.trivum.de

² KNX ist für den Betrieb des trivum RP341 keine Voraussetzung.